

Resumen

El cuidado del Alzheimer presenta desafíos significativos, incluyendo la gestión de la medicación, estrategias de cuidado efectivas y mantenerse informado sobre los avances terapéuticos. Este estudio pretende desarrollar "AlzSync," un asistente virtual diseñado para proporcionar a los cuidadores de Alzheimer información esencial y soporte. Utilizando GPT de ChatGPT y Botpress, AlzSync ofrecerá una guía detallada de medicamentos, manejo de la medicación y actualizaciones terapéuticas en un formato accesible.

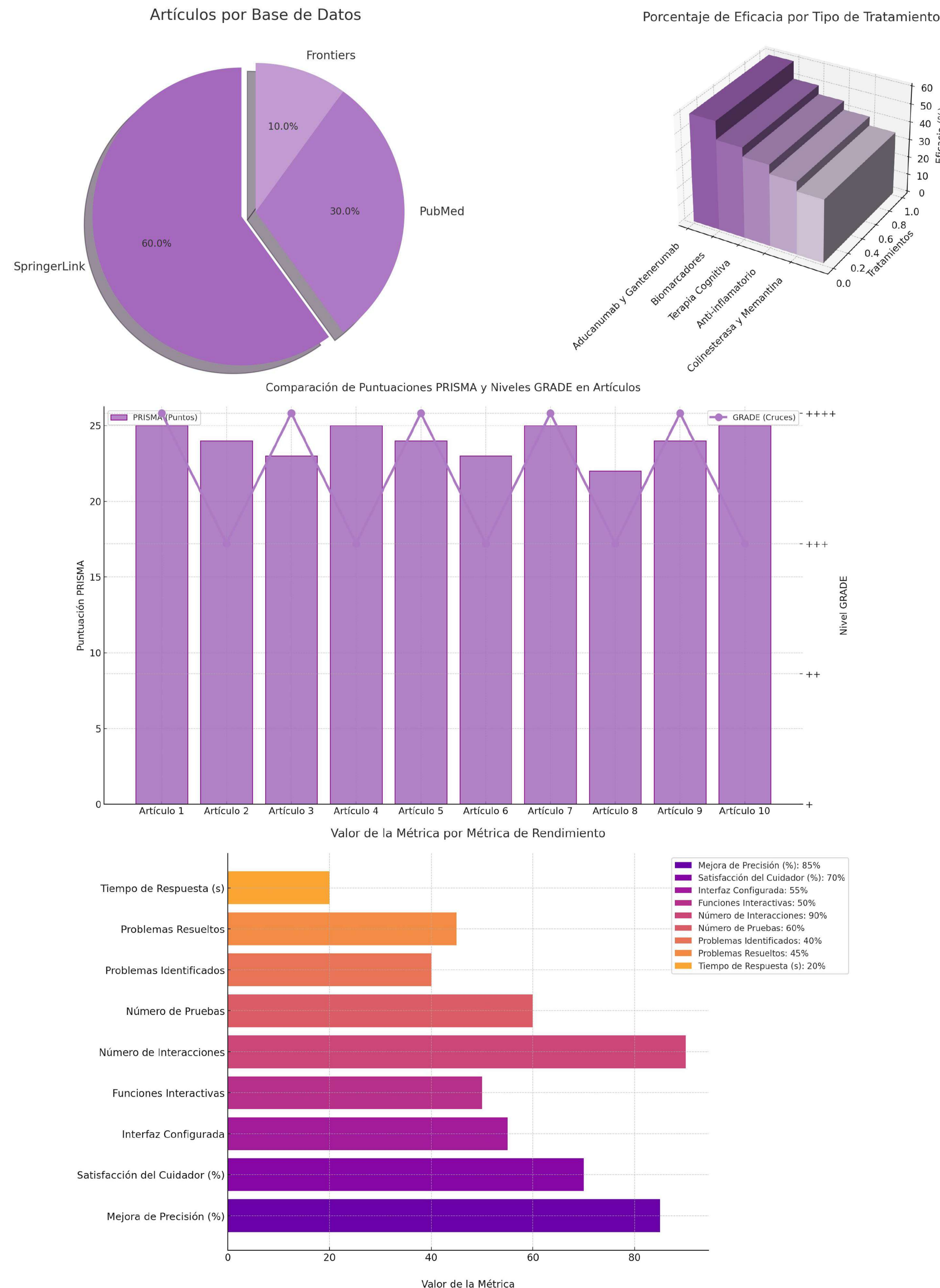
Introducción

El Alzheimer degrada la memoria y el aprendizaje, afectando gravemente a los cuidadores. Integrar IA ofrece un soporte invaluable: herramientas para el monitoreo de la salud, manejo de la medicación y mantenerse actualizado con nuevas terapias, aliviando notablemente el estrés y mejorando la calidad de vida de los cuidadores y pacientes.

Metodología

Esta revisión sistemática sobre el cuidado del Alzheimer integra datos cualitativos y cuantitativos de artículos publicados entre 2013 y 2023. Se desarrolla un modelo GPT para un asistente virtual en Botpress. Diez artículos de alta calidad de SpringerLink, PubMed y Frontiers fueron seleccionados usando ChatGPT. La evaluación de datos sigue los estándares PRISMA y GRADE, analizados cualitativamente con NVivo®. Se respetaron las consideraciones éticas de la Declaración de Helsinki y el Código de Núremberg, asegurando una acción apropiada. No se involucraron humanos o animales en el estudio.

Resultados



Conclusión

Esta investigación destaca los tratamientos clave para el Alzheimer, demostrando la eficacia moderada de los inhibidores de colinesterasa y la memantina para síntomas cognitivos sin ralentizar la progresión de la enfermedad. Aducanumab y Gantenerumab muestran promesas en la reducción de placas amiloides pero enfrentan desafíos de respuesta del paciente y fiabilidad del biomarcador. Las terapias cognitivas y antiinflamatorias brindan beneficios significativos, mientras que la neuroimagen avanzada y la identificación de biomarcadores mejoran la detección temprana. El modelo GPT, AlzSync, ofrece un soporte innovador, mejorando las estrategias de cuidado y aliviando la carga de los cuidadores.

Referencias

- Cao J, Hou J, Ping J, Cai D. Advances in developing novel therapeutic strategies for Alzheimer's disease. *Mol Neurodegener.* 2018;13(1):64. doi:10.1186/s13024-018-0299-8.
- Kiraly M, Foss JF, Giordano T. Neuroinflammation its role in Alzheimer's disease and therapeutic strategies. *J Prev Alzheimers Dis.* 2023;10(4):686-698. doi: 10.14283/jpad.2023.109
- Tan EC, Hilmer SN, Garcia-Ptacek S, Bell JS. Current approaches to the pharmacological treatment of Alzheimer's disease. *Aust J Gen Pract.* 2018;47(9):586-592. doi: 10.31128/AJGP-05-18-4586.